

Gebäude / Dioramabau / Buildings

M 1:32 - Bodengerätschaften

Flugzeugträger-Deck - WW II (ca. 400 x 275 mm) (1 Karton) Custom Dioramics ZCD-5017 9,60

M 1:35 - Bodengerätschaften



ZVE-2231



ZVE-0388



ZVE-0042

AFV - Stahlplatte (Dotted Type) (ca. 38 x 48 mm)

"Holztröge mit Waßerpumpe" (rundes Holzfaß, Holzkübel und rechteckiger Holztrög mit Pumpe)(GhB)

PSP-Platten (10 Streifen) (Fä)

Tarnnetze

Extratech ZXT-35032 4,50

Verlinden ZVE-2231 9,70

Verlinden ZVE-0388 21,50

Verlinden ZVE-0042 6,50



ZVE-1447



ZTA-35186

"Red Bricks" rote Ziegelsteine (ca. 100 Stück)

"German Fuel Drum Set" (6 Fässer und 16 Kanister - für Wasser und Benzin)

Verlinden ZVE-1447 8,40

Tamiya ZTA-35186 7,40

M 1:48 - Bodengerätschaften

Airfield Display Base - Pazifik Rollbahnabschnitt „PSP-Platten“

Polyschaum-Platte (ca. 300 x 300 x 20 mm)

Deutscher Bombenschlitten - zum Ziehen, mit Bombe SC 1.000 „Hermann“.

Custom Dioramics ZCD-7018 20,90

(GhB) Schatton ZSN-4864 16,90



ZVE-0454



ZVE-0039



ZVE-1269

„Collapsible Fuel Drum“ US Army („Gummi“-Benzinfässer)

Vorfeld-Abstellposition für Flugzeuge

„Carrier Deck Section“ US Navy WW II

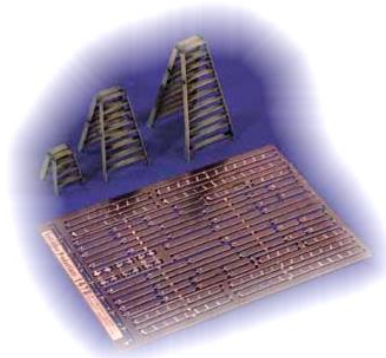
Verlinden ZVE-0454 21,50

(Karton) Verlinden ZVE-0039 6,40

(Karton) Verlinden ZVE-1269 10,90



ZVE-0491



ZVE-1478

Flugplatz-Warnzeichen modern (englisch)	(Karton)	Verlinden	ZVE-0491	6,50
Leitern 3 verschieden große Wartungs-Klappleitern (M 1:32 / 1:48)	(Fä)	Verlinden	ZVE-1478	20,70
"RAF Pilots in Dinghy" (3 Piloten in rundem Sachlauchboot im Wasser treibend)	(Gh)	CMK	ZMK-48-F-48166	19,80
Vorfeld - Abstellposition für Helicopter „Helicopter Tarmac“ (ca. 400 x 275 mm)	(1 Karton)	Custom Dioramics	ZCD-5005	9,60
Abstellposition-Flugzeugträger „Carrier Deck Section“ WW II (ca. 400 x 275 mm)	(1 Karton)	Custom Dioramics	ZCD-5010	9,60



ZIC-48231



ZTA-32510



ZTA-32508

Soviet PAG-14 Airfield Plates (32 graue Platten - ca. 123 x 40 mm)		ICM	ZIC-48231	12,90
"Jerry Can Set" (6 Fässer und 16 Kanister - für Wasser und Benzin, Gepäckstücke etc.)		Tamiya	ZTA-32510	9,80
"Brick Wall, Sand Bag & Barricade Set" (Mauerstücke, Sandsäcke und Panzersperren)		Tamiya	ZTA-32508	11,60

Beispiel (Sample)



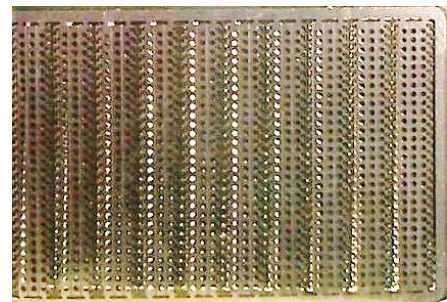
M 1:72 - Bodengerätschaften

„Carrier Deck Section“ US Navy WW II	(1 Karton)	Verlinden	ZVE-1262	10,90
Abstellposition-Flugzeugträger „Carrier Deck Section“ modern (ca. 280 x 210 mm)	(1 Karton)	Custom Dioramics	ZCD-5014	7,70
Abstellposition-Flugzeugträger „Carrier Deck Section“ WW II (ca. 400 x 275 mm)	(1 Karton)	Custom Dioramics	ZCD-5015	9,60



BIT-1327

ZVE-0865



„PSP-Pierced Steel Planking“ (Bodenplatte ca. 330 x 235 x 10 mm), Holzurm, Fässern u. Sandsäcken etc.		Italeri	BIT-1327	22,20
PSP-Platten (10 Streifen ca. 6 x 42 mm)	(Fä)	Verlinden	ZVE-0865	10,90



ZVE-0035



ZVE-0385

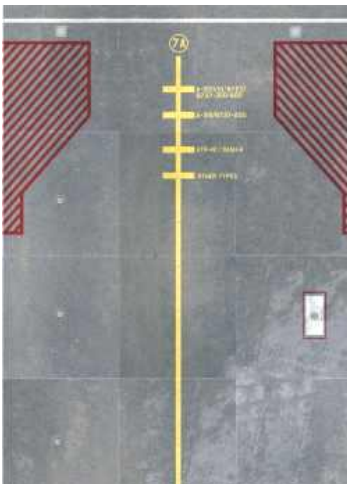
Landefeld für Hubschrauber
 Flugzeugträger-Landefeld für Hubschrauber
 Tarnnetz - aus dünnem Fotoätz-Gewebe

(ca. 197 x 115 mm)

(1 Karton)
 (1 Karton - mit Fotoätzteilen)
 (Fä)

Verlinden	ZVE-0035	6,50
Verlinden	ZVE-0385	8,70
Eduard	ZED-72428	9,90

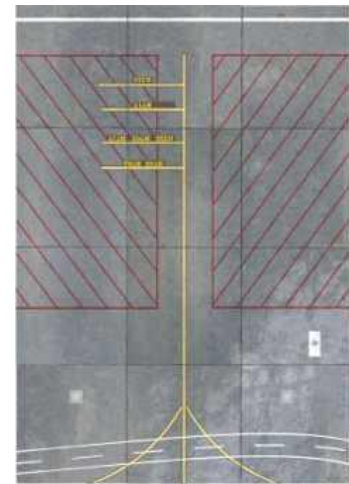
Photo-reale Bodenplatten



Bodenplatte - ground plate Design 1



Bodenplatte - ground plate Design 2



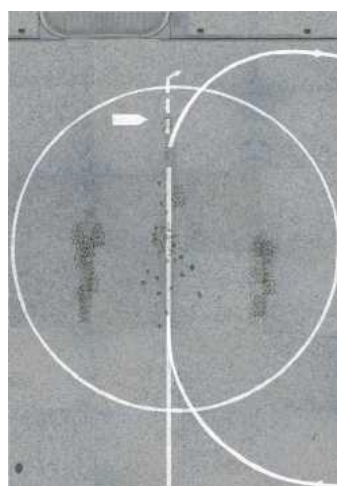
Bodenplatte - ground plate Design 3

Bodenplatte - ground plate	"Park 1 - Design 1"	Größe C-5	(ca. 210 x 145 mm)
Bodenplatte - ground plate	"Park 1 - Design 1"	Größe A-4	(ca. 295 x 210 mm)
Bodenplatte - ground plate	"Park 1 - Design 1"	Größe A-3	(ca. 415 x 300 mm)
Bodenplatte - ground plate	"Park 2 - Design 2"	Größe C-5	(ca. 210 x 145 mm)
Bodenplatte - ground plate	"Park 2 - Design 2"	Größe A-4	(ca. 295 x 210 mm)
Bodenplatte - ground plate	"Park 2 - Design 2"	Größe A-3	(ca. 415 x 300 mm)
Bodenplatte - ground plate	"Park 3 - Design 3"	Größe C-5	(ca. 210 x 145 mm)
Bodenplatte - ground plate	"Park 3 - Design 3"	Größe A-4	(ca. 295 x 210 mm)
Bodenplatte - ground plate	"Park 3 - Design 3"	Größe A-3	(ca. 415 x 300 mm)

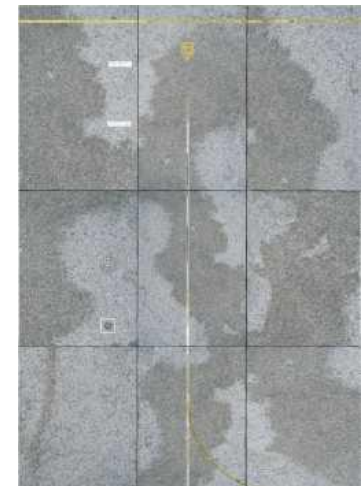
Nazca	ZND-Plate 1	8,30
Nazca	ZND-Plate 1 b	11,40
Nazca	ZND-Plate 1 c	17,70
Nazca	ZND-Plate 2	8,30
Nazca	ZND-Plate 2 b	11,40
Nazca	ZND-Plate 2 c	17,70
Nazca	ZND-Plate 3	8,30
Nazca	ZND-Plate 3 b	11,40
Nazca	ZND-Plate 3 c	17,70



Bodenplatte - ground plate Design 4

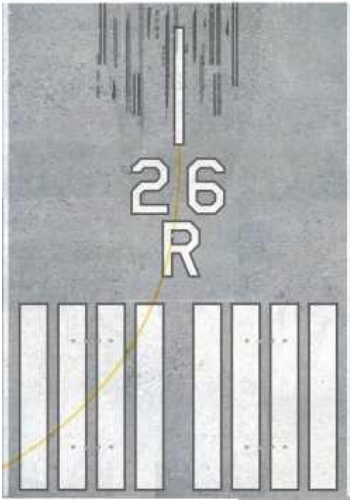


Bodenplatte - ground plate Design 5



Bodenplatte - ground plate Design 6

Bodenplatte - <i>ground plate</i>	"Park 4 - Design 4"	Größe C-5	(ca. 210 x 145 mm)	Nazca	ZND-Plate 4	8,30
Bodenplatte - <i>ground plate</i>	"Park 4 - Design 4"	Größe A-4	(ca. 295 x 210 mm)	Nazca	ZND-Plate 4 b	11,40
Bodenplatte - <i>ground plate</i>	"Park 4 - Design 4"	Größe A-3	(ca. 415 x 300 mm)	Nazca	ZND-Plate 4 c	17,70
Bodenplatte - <i>ground plate</i>	"Park 5 - Design 5"	Größe C-5	(ca. 210 x 145 mm)	Nazca	ZND-Plate 5	8,30
Bodenplatte - <i>ground plate</i>	"Park 5 - Design 5"	Größe A-4	(ca. 295 x 210 mm)	Nazca	ZND-Plate 5 b	11,40
Bodenplatte - <i>ground plate</i>	"Park 5 - Design 5"	Größe A-3	(ca. 415 x 300 mm)	Nazca	ZND-Plate 5 c	17,70
Bodenplatte - <i>ground plate</i>	"Park 6 - Design 6"	Größe C-5	(ca. 210 x 145 mm)	Nazca	ZND-Plate 6	8,30
Bodenplatte - <i>ground plate</i>	"Park 6 - Design 6"	Größe A-4	(ca. 295 x 210 mm)	Nazca	ZND-Plate 6 b	11,40
Bodenplatte - <i>ground plate</i>	"Park 6 - Design 6"	Größe A-3	(ca. 415 x 300 mm)	Nazca	ZND-Plate 6 c	17,70



Bodenplatte - *ground plate rwy 26 R* - Design 1

Bodenplatte - *ground plate rwy 15* - Design 2

Bodenplatte - *ground plate taxi* Design 1

Bodenplatte - <i>ground plate rwy 26 R</i>	"plate-rwy 1 - Design 1"	Größe C-5	(ca. 210 x 145 mm)	Nazca	ZND-plate-rwy 1	8,30
Bodenplatte - <i>ground plate rwy 15</i>	"plate-rwy 2 - Design 2"	Größe C-5	(ca. 210 x 145 mm)	Nazca	ZND-plate-rwy 2	8,30
Bodenplatte - <i>ground plate rwy 15</i>	"plate-rwy 2 - Design 2"	Größe A-4	(ca. 295 x 210 mm)	Nazca	ZND-plate-rwy 2 b	11,40
Bodenplatte - <i>ground plate taxi</i>	"taxi 1 - Design 1"	Größe C-5	(ca. 210 x 145 mm)	Nazca	ZND-taxiplate 1	8,30
Bodenplatte - <i>ground plate taxi</i>	"taxi 1 - Design 1"	Größe A-3	(ca. 415 x 300 mm)	Nazca	ZND-taxiplate 1 c	17,70